

FACULDADE DE TECNOLOGIA FRANCISCO MORATO



COMISSÃO PRÓPRIA DE AVALIAÇÃO - CPA

SINAES

RELATÓRIO DE AVALIAÇÃO INSTITUCIONAL

Francisco Morato

2013

Introdução

A Faculdade de Tecnologia Francisco Morato, após início de suas atividades, estudou com a Comissão de Avaliação Institucional, a formulação de um instrumento de avaliação que pudesse dar conta de avaliar as necessidades da IES, considerando-se as dimensões do SINAES e em conformidade com seu Projeto de Autoavaliação.

A comissão da CPA recebeu o acréscimo da Prof. Dra. Sonia Sueli Berti Santos, como coordenadora da CPA, para dar prosseguimento ao processo iniciado na abertura da FFRAMO e realizar as avaliações pertinentes, junto com a equipe da CPA.

Iniciou-se um processo de divulgação e conscientização das ações da CPA, da Lei SINAES e da importância desse processo avaliativo. Essa conscientização deu-se no âmbito docente, discente e técnico administrativo.

Foram elaborados cartazes, palestras, reuniões para que todos na Instituição tivessem conhecimento do que é efetivamente a CPA e o que significa o processo SINAES.

Com isso, visa-se a criar uma conscientização da importância das avaliações e uma cultura avaliativa nos membros da IES. Entendemos que essa cultura avaliativa leve um tempo maior para que se firme, mas com as primeiras turmas já conscientes e o grupo gestor também, entendemos que os alunos ingressantes terão já o aporte dos outros alunos e já entrarão sabendo como e onde fazer seus comentários e como isso poderá ajudar a constituir uma IES melhor e mais engajada com sua missão. Esse processo será melhor explicitado abaixo.

Um pouco de História

A Faculdade de Tecnologia Francisco Morato recebeu voto favorável ao credenciamento da Instituição de Educação Superior denominada Faculdade de Tecnologia Francisco Morato, Portaria 990 de 19/07/2011 e é mantida pelo Instituto de Ensino Superior Moinho Velho Ltda., sediado na Avenida Ministro Petrônio Portela nº 11, Chácara Nossa Senhora Aparecida, Município de São Paulo, Estado de São Paulo, observados tanto o prazo máximo de 3 (três)

anos, conforme o art. 13, § 4º do Decreto nº 5.773/2006, como a exigência avaliativa prevista no art. 10, § 7º, do mesmo Decreto, com a redação dada pelo Decreto nº 6.303/2007, com a oferta inicial dos Cursos Superiores de Tecnologia em Gestão de Recursos Humanos, Logística e Gestão Financeira.

Neste momento, pede autorização para os cursos de Administração e Pedagogia, já protocolados no sistema e-MEC e aguardando visita. Esses cursos visam a atender à demanda da região e à missão da IES, ampliando sua atuação e atendendo à necessidade da comunidade em seu entorno.

Com o início de suas atividades letivas, principiou, também, suas atividades de avaliações sendo realizadas em 2012, a partir de documentos discutidos e aprimorados com a Comissão da CPA e com o colegiado os instrumentos avaliativos a serem utilizados nas avaliações da IES. Os resultado dessa avaliação são apresentados a seguir no projeto de Autoavaliação abaixo.

Em atendimento à PORTARIA NORMATIVA Nº 40, DE 12 DE DEZEMBRO DE 2007, consolidada e publicada em 29 de dezembro de 2010, elaboramos este documento em justificativa ao que expusemos acima, expondo nosso Projeto de Avaliação.

A FFRAMO, por meio da CPA apresenta seus processos avaliativos.

Atenciosamente

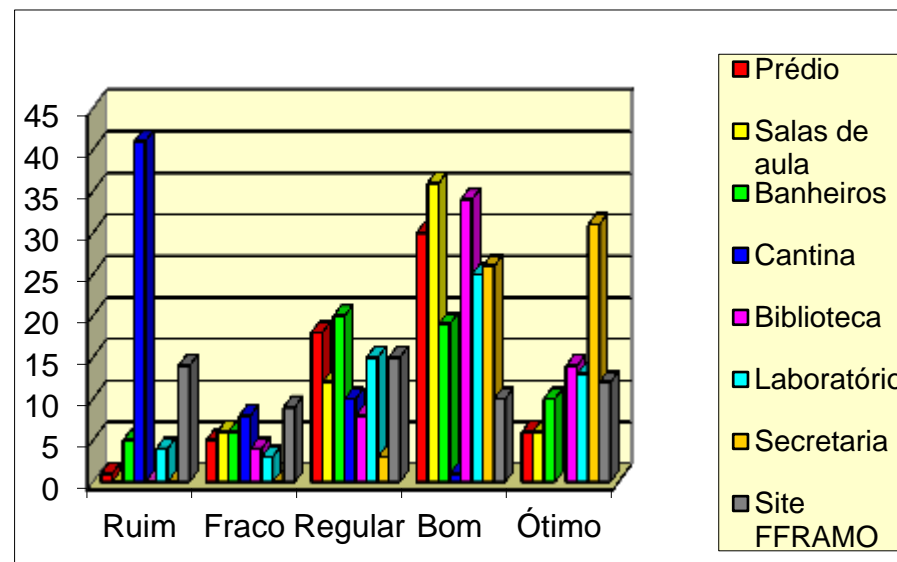


Sonia Sueli Berti Santos
Coordenadora da CPA – FFRAMO

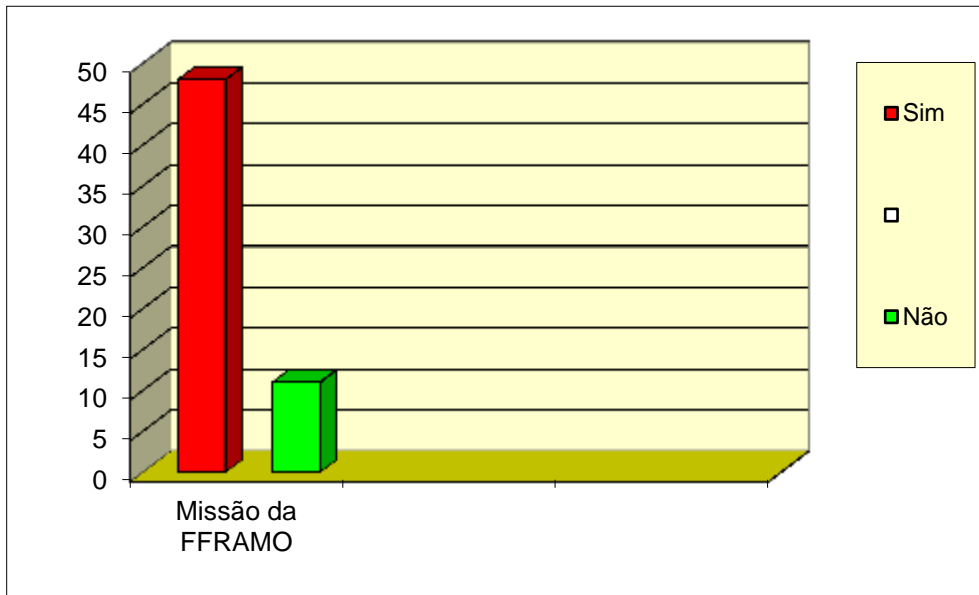
Processo de Auto avaliação 2012 – FFRAMO

A seguir, expomos os resultados gerais da auto avaliação da FFRAMO, 2012, que servirão de instrumento gestor nas ações dos Cursos, das Coordenações, dos NDEs e da Direção, no sentido de sanar as fragilidades e incrementar as potencialidades.

<i>Avaliação da Instituição</i> 2012					
	Ruim	Fraco	Regular	Bom	Ótimo
Prédio	1	5	18	30	6
Salas de aula	0	6	12	36	6
Banheiros	5	6	20	19	10
Cantina	41	8	10	1	
Biblioteca	0	4	8	34	14
Laboratório	4	3	15	25	13
Secretaria	0	0	3	26	31
Site FFRAMO	14	9	15	10	12

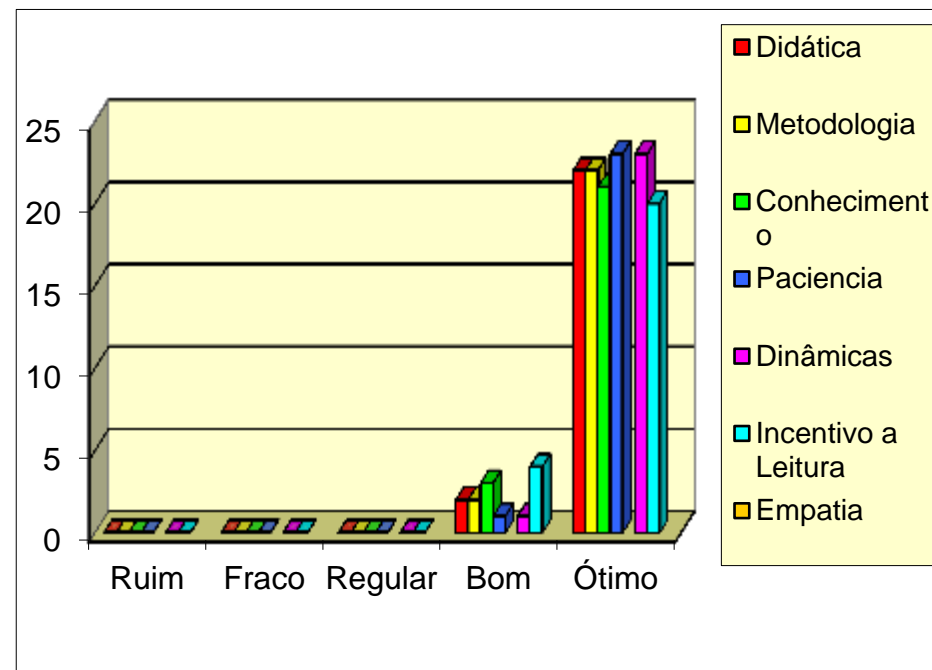


	Sim	Não
Missão da FFRAMO	48	11



Avaliação dos Docentes		2012/20			
Quantidade de alunos		24			
Joelma RH	Ruim	Fraco	Regular	Bom	Ótimo
Didática	0	0	0	2	22
Metodologia	0	0	0	2	22
Conhecimento	0	0	0	3	21
Paciencia	0	0	0	1	23
Dinâmicas	0	0	0	1	23
Incentivo a Leitura	0	0	0	4	20
Empatia					

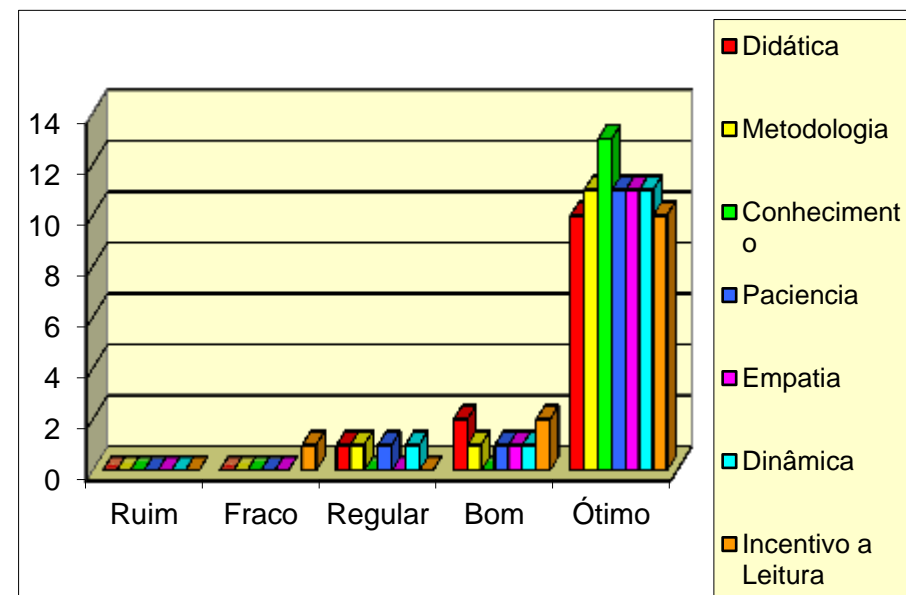
Joelma RH



Gestão Financeira Quantidade de alunos 13

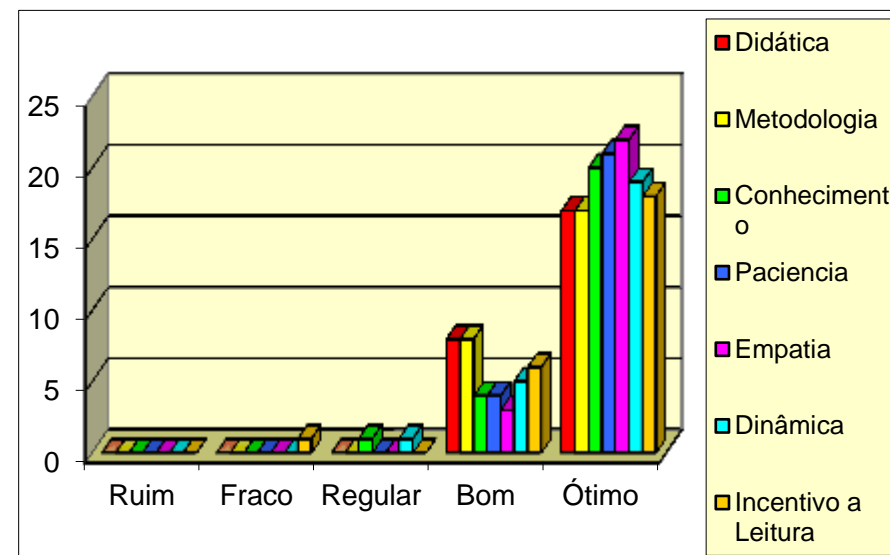
Junior G. F	Ruim	Fraco	Regula r	Bo m	Ótimo
Didática	0	0	1	2	10
Metodologia	0	0	1	1	11
Conhecimento	0	0	0	0	13
Paciencia	0	0	1	1	11
Empatia	0	0	0	1	11
Dinâmica	0		1	1	11
Incentivo a Leitura	0	1	0	2	10

Junior G.F



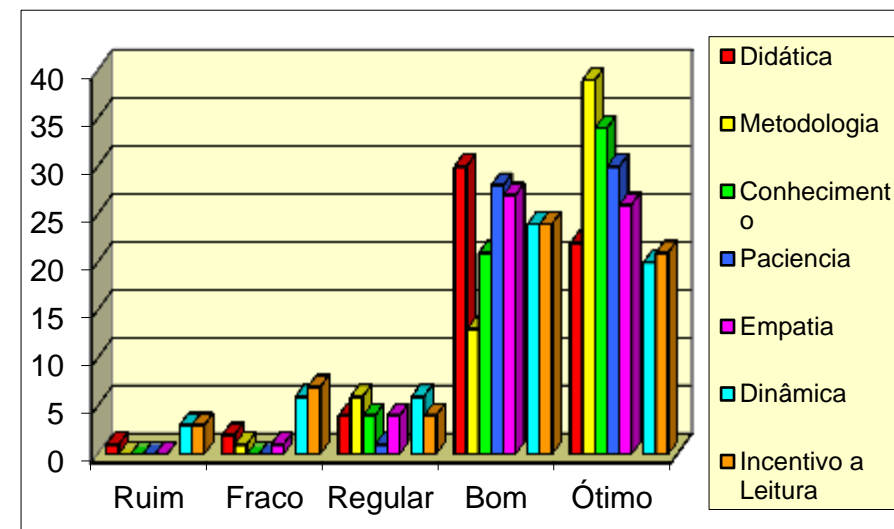
Quantidade de alunos 25					
Sandro Log.	Ruim	Fraco	Regular	Bom	Ótimo
Didática	0	0	0	8	17
Metodologia	0	0	0	8	17
Conhecimento	0	0	1	4	20
Paciencia	0	0	0	4	21
Empatia	0	0	0	3	22
Dinâmica	0	0	1	5	19
Incentivo a Leitura	0	1	0	6	18

Sandro Log.



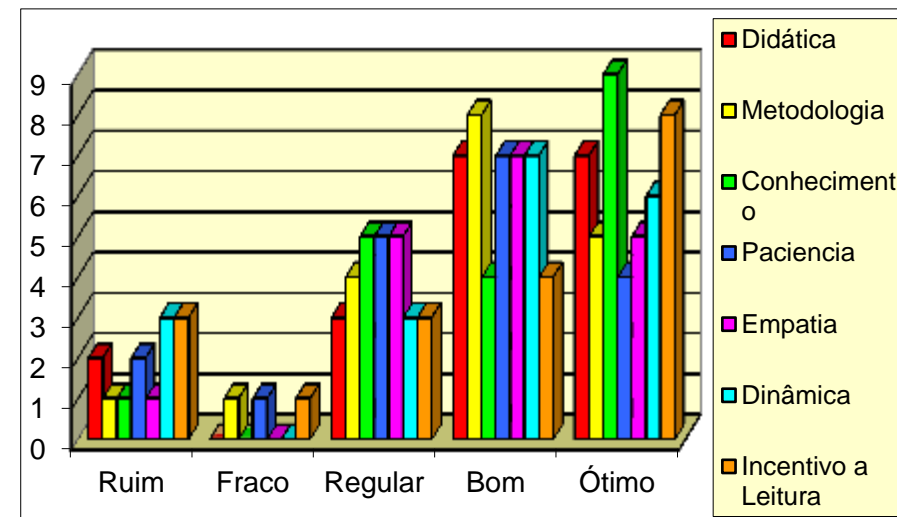
Quantidade de alunos 59					
Marcos Geral	Ruim	Fraco	Regular	Bom	Ótimo
Didática	1	2	4	30	22
Metodologia	0	1	6	13	39
Conhecimento	0	0	4	21	34
Paciencia	0	0	1	28	30
Empatia	0	1	4	27	26
Dinâmica	3	6	6	24	20
Incentivo a Leitura	3	7	4	24	21

Marcos Amorim Geral



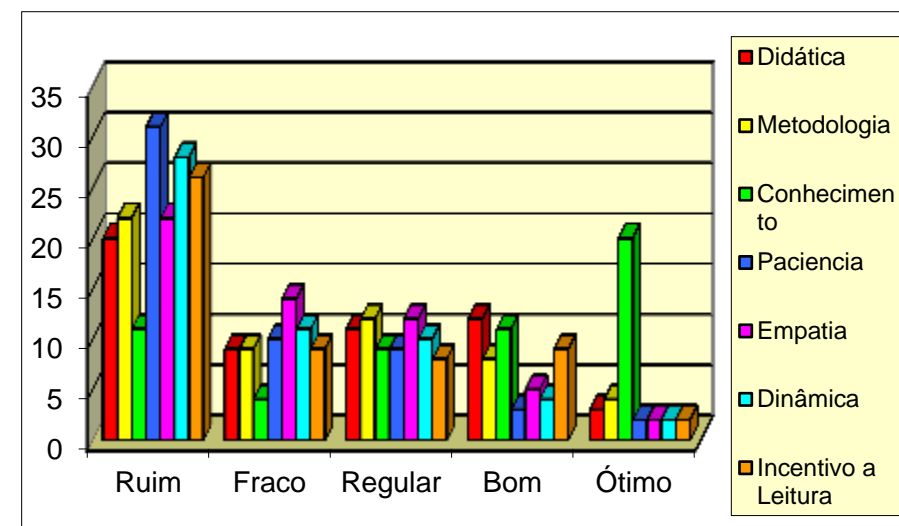
Quantidade de alunos 13					
Rubens Fin.	Ruim	Fraco	Regula r	Bo m	Ótimo
Didática	2	0	3	7	7
Metodologia	1	1	4	8	5
Conhecimento	1	0	5	4	9
Paciencia	2	1	5	7	4
Empatia	1	0	5	7	5 *
Dinâmica	3	0	3	7	6
Incentivo a Leitura	3	1	3	4	8

Rubens Fin.



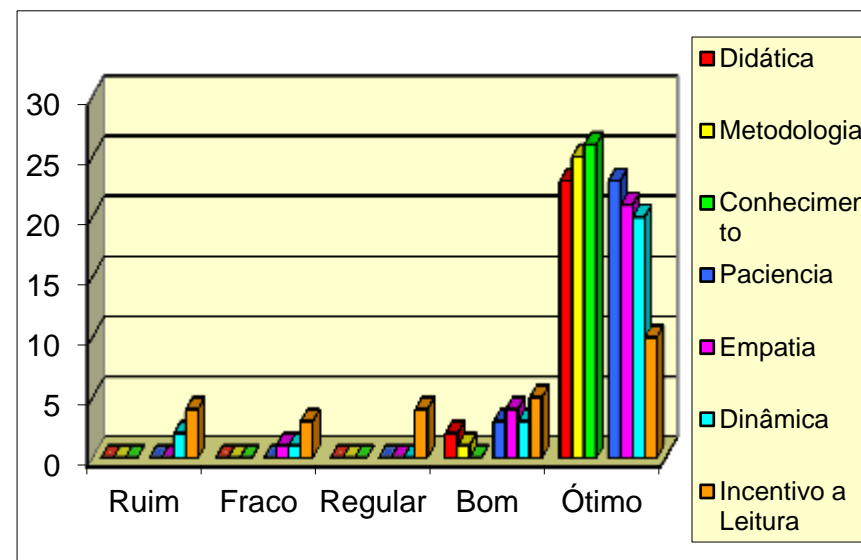
Quantidade de alunos 55					
André Geral	Ruim	Fraco	Regular	Bom	Ótimo
Didática	20	9	11	12	3
Metodologia	22	9	12	8	4
Conhecimento	11	4	9	11	20
Paciencia	31	10	9	3	2
Empatia	22	14	12	5	2
Dinâmica	28	11	10	4	2
Incentivo a Leitura	26	9	8	9	2

André Geral



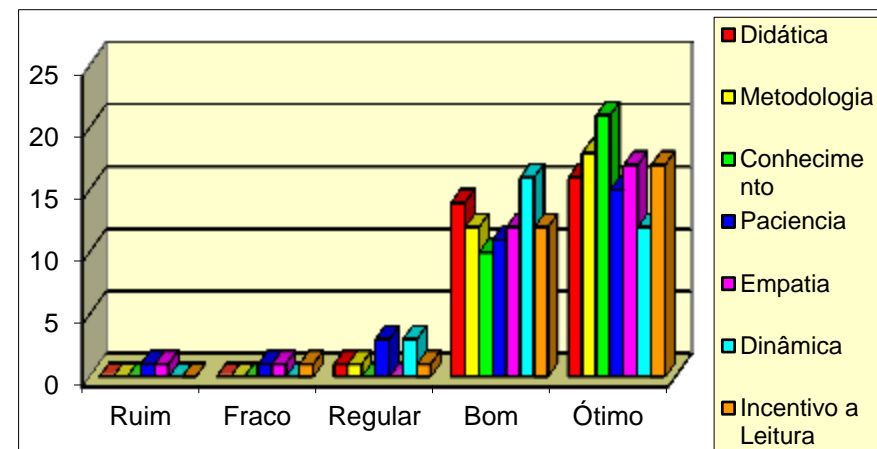
Quantidade de alunos 55					
alunos 26					
Fabio RH	Ruim	Fraco	Regular	Bom	Ótimo
Didática	0	0	0	2	23
Metodologia	0	0	0	1	25
Conhecimento	0	0	0	0	26
Paciencia	0	0	0	3	23
Empatia	0	1	0	4	21
Dinâmica	2	1	0	3	20
Incentivo a Leitura	4	3	4	5	10

Fabio RH

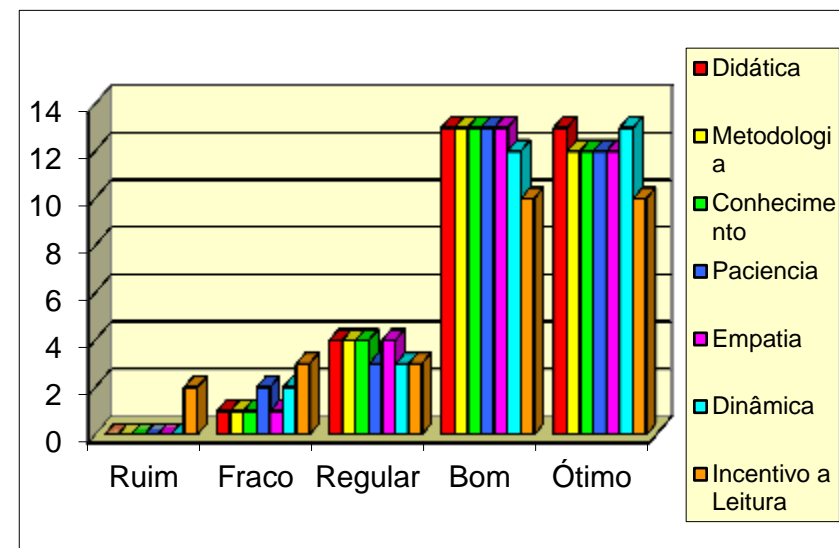


Quantidade de Alunos alunos 31					
Rubens Log.	Ruim	Fraco	Regular	Bom	Ótimo
Didática	0	0	1	14	16
Metodologia	0	0	1	12	18
Conhecimento	0	0	0	10	21
Paciencia	1	1	3	11	15
Empatia	1	1	0	12	17
Dinâmica	0	0	3	16	12
Incentivo a Leitura	0	1	1	12	17

Rubens Log.



Quantidade de alunos 31					
Claudio Geral	Ruim	Fraco	Regula r	Bo m	Ótimo
Didática	0	1	4	13	13
Metodologia	0	1	4	13	12 *
Conhecimento	0	1	4	13	12 *
Paciencia	0	2	3	13	12 *
Empatia	0	1	4	13	12 *
Dinâmica	0	2	3	12	13 *
Incentivo a Leitura	2	3	3	10	10 *



Quantidade de alunos alunos 9					
Alexandre Log.	Ruim	Fraco	Regular	Bom	Ótimo
Didática	0	0	2	4	3
Metodologia	0	0	2	5	2
Conhecimento	0	0	2	5	2
Paciencia	0	1	1	5	2
Empatia	0	1	1	5	2
Dinâmica	0	1	1	5	2
Incentivo a Leitura	1	1	1	4	1

Alexandre Log.

